

DAS DATAWAREHOUSE FÜR ALLE FÄLLE - SILOVEDA!

Messdaten-Effizienz für Querverbundunternehmen

Unter dem Titel, «Wer kennt die grösste SQL-Datenbank der IWB?» stellten die Industriellen Werke Basel unser Datawarehouse SILOVEDA in ihrer Hauszeitschrift vor.

Aus 55 ganz verschiedenen Quellen wie Leitsysteme, Zählerauslesesysteme, Datenlogger, Labor, Emissionsmessungen, oder EEX-Börse etc. werden automatisch Daten in die SILO-Datenbank importiert, langzeitarchiviert und übersichtlich ausgewertet. Die unterstützten Sparten sind Strom, Wasser, Fernwärme, Gebäude, sowie die Kehrichtverbrennungsanlage.

Die Hauptziele sind dabei: Zentrale Messdatenarchivierung für alle Daten, Ereignisarchiv, Prognose von Wasserverbrauch, Energieberechnungen für Gebäude, Holzstatistik, errechnen von Heizgradtagen, Wässerungsberechnung, erstellen von ca. 180 verschiedener Reports, auslösen von Bestellanforderungen (Chemikalien, Sand, Sole, ...), und vieles mehr.

Die Resultate, als Extrakt aus der Datenbank mit rund 15 Milliarden Messwerten, können komplexe Berechnungen und Diagramme enthalten. Sie erreichen ihren Empfänger wiederum automatisiert, z.B. per E-Mail oder werden via Bedienoberfläche zur Verfügung gestellt.

Nicht immer sind die Anforderungen im Bereich der Energieversorgung an das universelle Datawarehouse SILOVEDA so umfassend, sicher aber bei jedem unserer Kunden etwas anders gelagert.

So brauchen die einen EDM-Funktionalität, oder lesen direkt Stromzähler aus (ZFA), andernorts werden spezifische Prognosemodelle für Produktion oder Vertriebslast gefahren. SILOVEDA ist nicht nur sehr individuell einsetzbar, sondern auch skalierbar und trotzdem bedienerfreundlich.

Zögern Sie nicht, zusätzliche Informationen anzufordern bei info@giag.ch.

Elektrizität / Wasser / Fernwärme / Gas / Gebäude / KVA / Labor / Datacenter etc.



Mess- und Energiedaten



Prozesse / Module

Energiedaten-Management (EDM)
Zählerfernauslesung
Prognose
Datawarehouse
Langzeitarchivierung
Reportgenerator
Ereignisverwaltung
Automatisierung
...



Schnittstellen

Leitsysteme
Zählerfernauslesesysteme (fremde)
Zählerdirektauslesung / Smart Meters
Abrechnungssysteme
ebIX, XML, MSCONS, ERRP, OPC
Via E-Mail, FTP, ...
Girsberger Loadmap (KNN-Prognosesystem)
enge Kopplung mit Matlab, Python, DB's
...

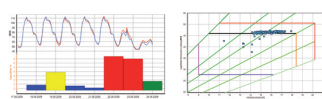


Benutzer



Web-Browser

Kunden
Partner



Windows Client

GL-Reports, Energie-Abrechnung, Statistik,
Qualitäts- und Prozessoptimierung, ...



Hintergrund-Prozesse

Validierung, Daten-Austausch,
Energieflussdiagramm, Reports, Alarm

 **swiss made
software**

Im System SILOVEDA Mess- und Energiedaten-Management können spezielle und weitgehende Anforderungen ohne Programmierung realisiert werden.



Herzlich willkommen!

Sehr geehrte Leserin,
sehr geehrter Leser

Die Powertage, der wichtigste Branchentreffpunkt der Schweizer Stromwirtschaft, sind Pflichttermin. Vom 3. bis 5. Juni 2014 finden Sie in der Messe Zürich die aktuell verfügbaren Lösungen für das neue Stromzeitalter.

Sie finden uns in der Halle 6 H23, wo wir wiederum unsere Produkte vorstellen und mit Ihnen in Kontakt kommen möchten. Wir lüften auch ein wenig den Schleier, bezüglich unseres neuen Modules «Strom-Manager» von SILOVEDA. Damit sollen gezielt die Anforderungen des künftigen Schweizer Strommarktes erfüllt werden. Natürlich zeigen wir Ihnen auch die SILOVEDA Module für Zählerfernauslesung und Prognoseerstellung. Wie Sie im nebenstehenden Artikel über die Industriellen Werke Basel lesen, sind wir überall dort spezialisiert, wo es eben etwas individuell zu und her geht. Trotzdem bleiben wir beim Schweizer Standardsystem mit all seinen Vorteilen. Überzeugen Sie sich selber!

Es würde mich sehr freuen, Sie an unserem Stand begrüßen zu dürfen

Hansueli Girsberger

Hansueli Girsberger, Geschäftsführer
h.girsberger@giag.ch

Software für Energie
und Effizienz

Girsberger News

GIRSBERGER INFORMATIK AG

BAHNHOFSTRASSE 53
6440 BRUNNEN

TEL +41 41 822 00 00
FAX +41 41 822 00 01

MAIL@GIAG.CH
WWW.GIAG.CH